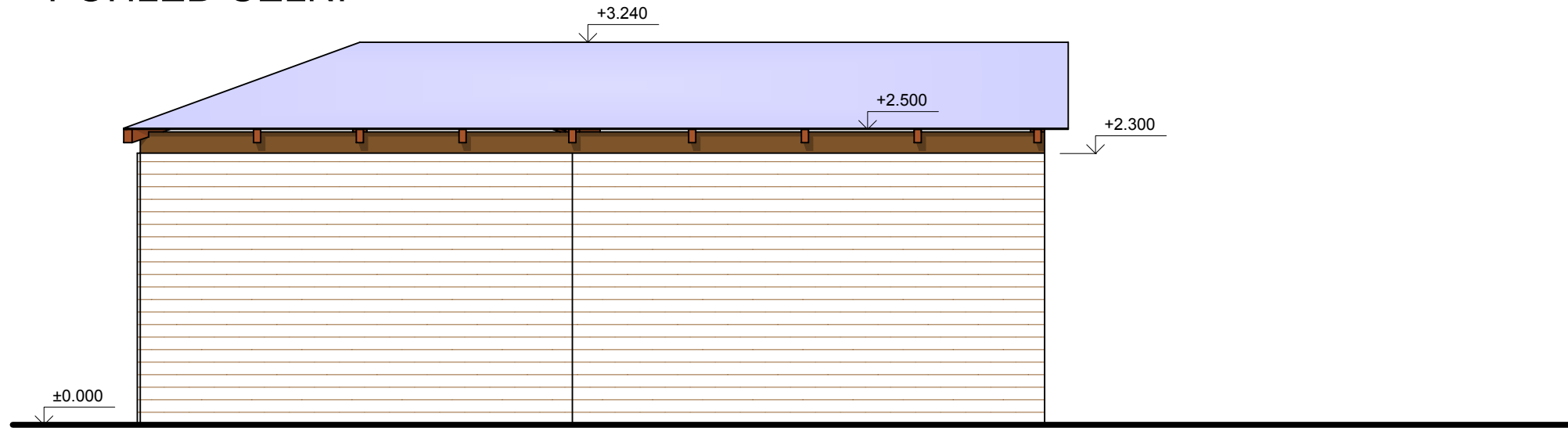
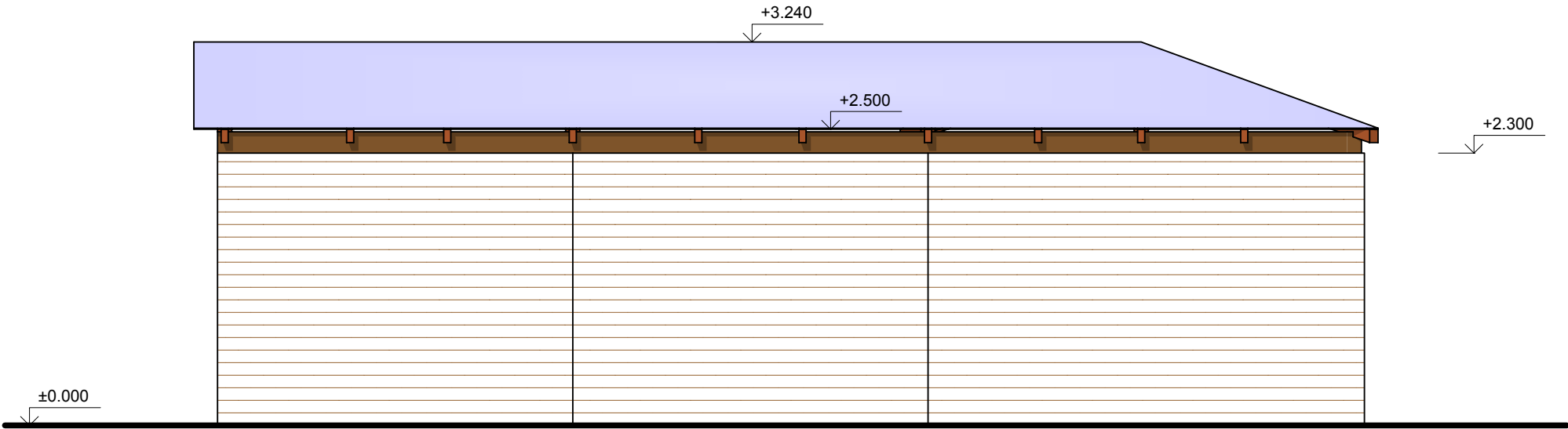


POHLED ČELNÍ



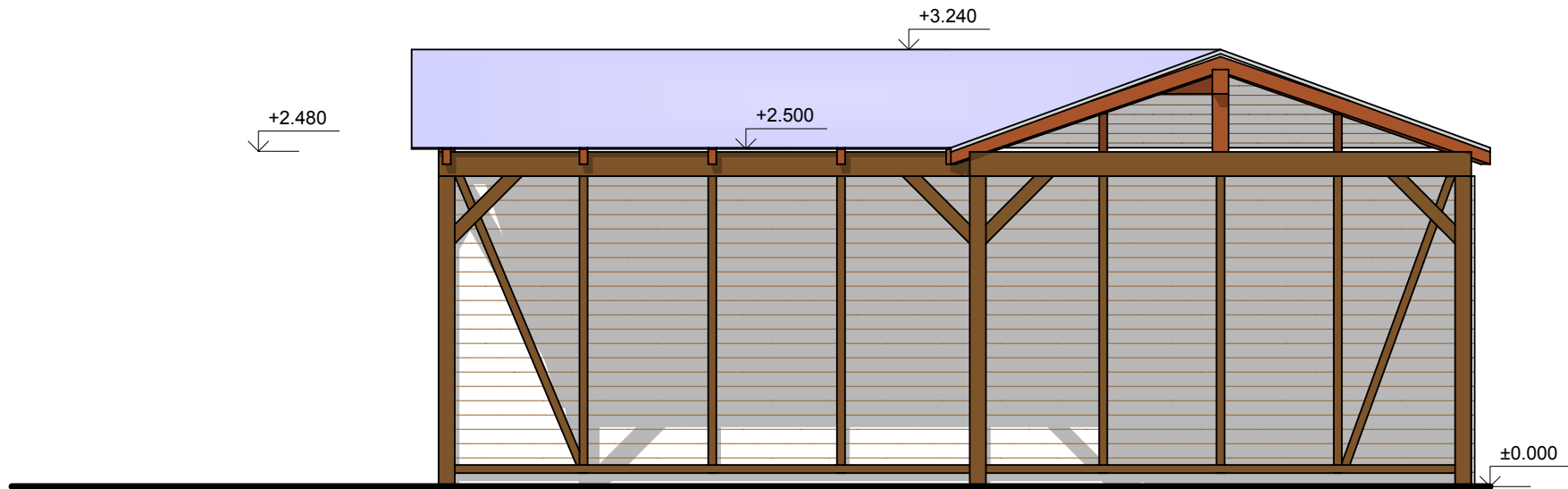
POHLED BOČNÍ



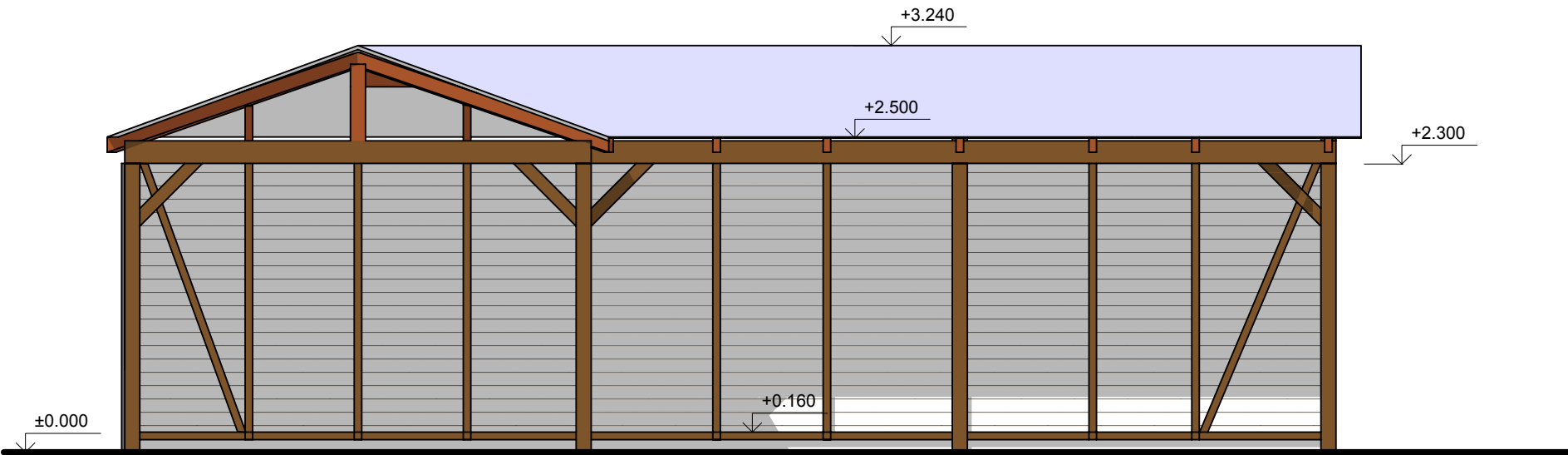
LEGENDA KONSTRUKCÍ

- DŘEVĚNÉ PRVKY
- ZÁMKOVÁ DLAŽBA
- ZATRAVNĚNÁ PLOCHA
- PROSTÝ BETON C20/25
- HUTNĚNÝ ŠTĚRKOPÍSEK
- PALUBKY V POHLEDU
- ASFALTOVÉ ŠINDELE V POHLEDU

POHLED ZADNÍ



POHLED BOČNÍ Z OTEVŘENÉ STRANY



POZNÁMKA:

- NEJSOU ZAKRESLENY VEŠKERÉ PROSTUPY A STAVEBNÍ PŘIPRAVENOST PRO ROZVODY A VNITŘNÍ INSTALACE - BUDE UPŘESNĚNO PO ZPRACOVÁNÍ PROJEKTU TĚCHTO PROFESÍ
- PROVÁDĚNÍ KONSTRUKČNÍCH DETAILŮ BUDE V PŘEDSTIHU KONZULTOVÁNO S PROJEKTANTEM
- ASFALTOVÉ ŠINDELE BUDOU PROVEDENY PODLE TECH. PŘEDPISU VÝROBCE
- UMÍSTĚNÍ PŘÍSTŘEŠKU NA POZEMKU BUDE PROVEDENO DLE PLATNÝCH PŘEDPISŮ, BUDOU DODRŽENY POŽÁRNÍ ODSTUPY OD STÁVAJÍCÍCH OBJEKTŮ A NEBUDE NARUŠEN OSVĚTLENÍ A OSLUNĚNÍ VE STÁVAJÍCÍCH OBJEKTECH ŠKOLY
- DŘEVĚNÉ PRVKY BUDOU HOBLOVÁNY A OPATŘENY NÁTĚREM - 2x LAZURA

| | | | | | |
|--|--|--------------|-------------------------|-----------------|--|
| NÁZEV STAVBY | | PROJEKTANT | ING. JIŘÍ NESNÍDAL | | |
| OZELENĚNÍ A ALTÁN (IROP) | | | HRADIŠŤSKÁ 2050/12 | | |
| INVESTOR | | | 669 02 ZNOJMO | | |
| ZŠ Třebíč, Horka - Domky Václavské nám. 44/12, 67401, Třebíč, Horka-Domky | | | MOBIL: 774 809 587 | | |
| KATASTRÁLNÍ ÚZEMÍ | | | EMAIL: jiri@nesnidal.eu | | |
| Třebíč [769738] | | MÍSTO STAVBY | | P.Č. st. 2670/1 | |
| VYPRACOVAL | | | ZAKÁZKA Č. | | |
| ING. JIŘÍ NESNÍDAL | | | 04/2018 | | |
| ZODPOVĚDNÝ PROJEKTANT | | | PARE | | |
| ING. JAROSLAV VESELÝ | | | | | |
| OBJEKT | | STUPEŇ | | | |
| ZŠ TŘEBÍČ, HORKA-DOMKY | | DZS | | | |
| PROFESE | | DATUM | | | |
| STAVEBNÍ ŘEŠENÍ | | 20.9.2018 | | | |
| NÁZEV VÝKRESU | | MĚŘITKO | | ČÍSLO VÝKRESU | |
| POHLEDY | | 1:50 | | D.4 | |